

Impianto Fotovoltaico  
"NOVI BRETELLA AUTOSTRADALE"  
di Potenza nominale pari a  
15,621 MWp nel comune di Novi Ligure (AL)

Verifica di assoggettabilità  
(art. 19 D.lgs 152/2006)

UNIFILARE CABINA UTENTE CAMPO 1  
11\_NOV\_EL\_00

TAV.1/2

GRUPPO DI LAVORO



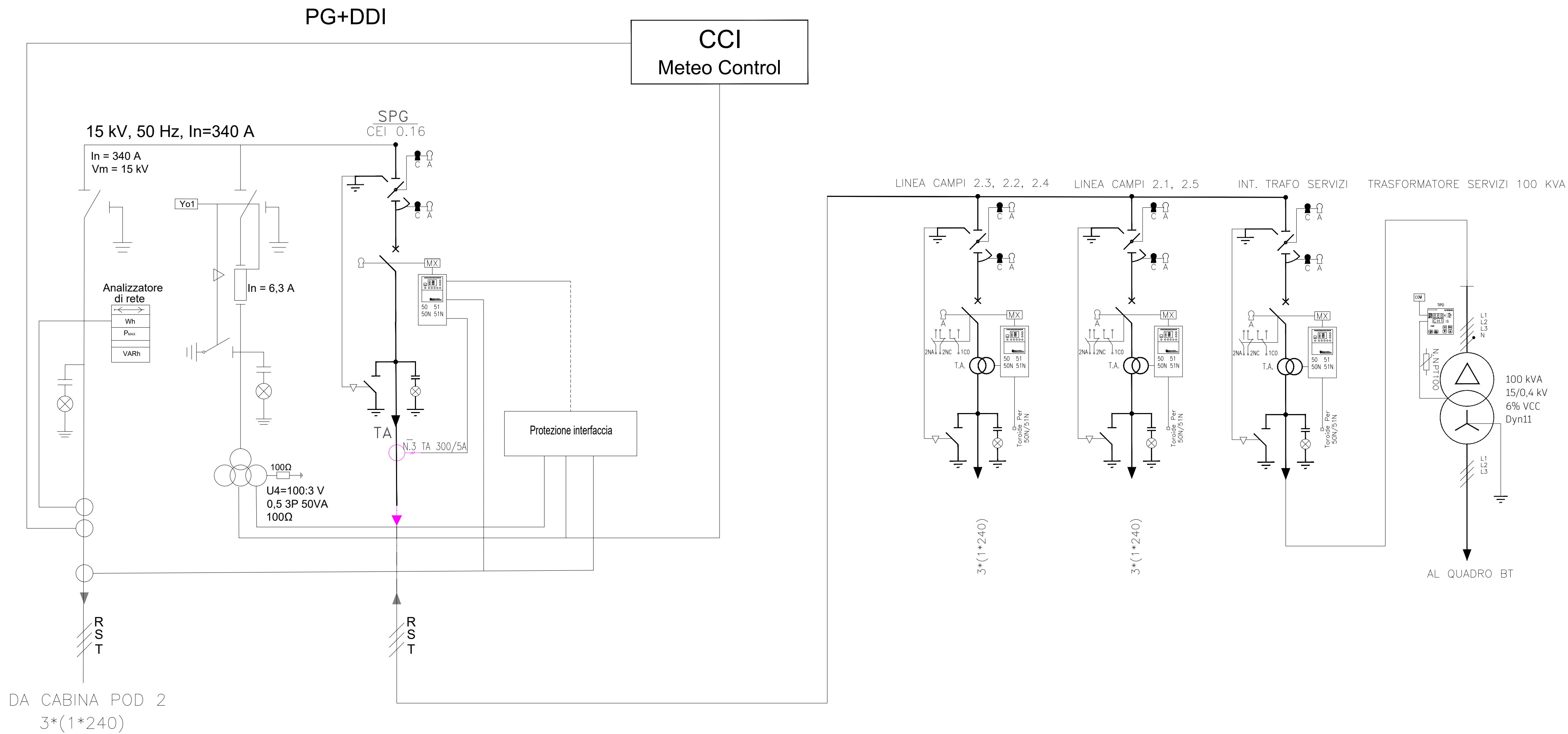
**E-PRIMA**

E-PRIMA S.R.L.  
Via Manganelli 20/G  
95030 Nicolosi (CT)  
tel:095914116 - cell:3339533392  
info@e-prima.eu

PROPONENTE

A2A SOLAR 1 S.R.L.  
Corso Di Porta Vittoria 4 - 20122 Milano  
P.IVA IT14204820964

REV	DATA	DESCRIZIONE	REDATTO	CONTROL	APPROV.
02					
01					
00	07 LUGLIO 2025	Prima Emissione	Ing.Sergio Sottile	Ing.Sergio Sottile	Ing.Sergio Sottile



Impianto Fotovoltaico  
"NOVI BRETELLA AUTOSTRADALE"  
di Potenza nominale pari a  
15,621 MWp nel comune di Novi Ligure (AL)

Verifica di assoggettabilità  
(art. 19 D.lgs 152/2006)

UNIFILARE CABINA UTENTE CAMPO 2  
11\_NOV\_EL\_00

TAV.2/2

GRUPPO DI LAVORO			PROPONENTE		
 <b>E-PRIMA</b> E-PRIMA S.R.L. Via Manganelli 20/G 95030 Nicolosi (CT) tel:095914116 - cell:3339533392 info@e-prima.eu			A2A SOLAR 1 S.R.L.  Corso Di Porta Vittoria 4 - 20122 Milano P.IVA IT14204820964		

REV	DATA	DESCRIZIONE	REDATTO	CONTROL	APPROV.
02					
01					
00	07 LUGLIO 2025	Prima Emissione	Ing.Sergio Sottile	Ing.Sergio Sottile	Ing.Sergio Sottile